

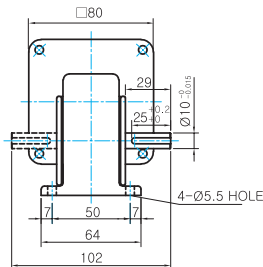
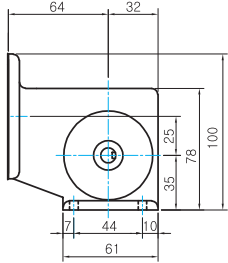
D Gearbox

직교축 감속기

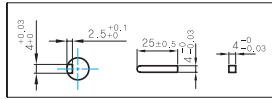
W Type Worm Solid Type Gearbox 중실축 웜타입 감속기

Dimensions

● Model: 8WD□BL/BR/BRL



● KEY SPEC



● WEIGHT

Model	WEIGHT(Kg)
8WD□BL/BR/BRL	0,68

8WD□BL/□BR/□BRL 최대허용토크

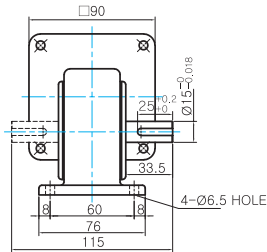
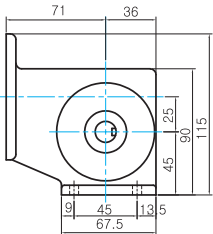
* 인덕션 모터 부착시의 참고수치입니다.

Motor Output	감속비		10	12	15	18	25	30	36	50	60
	60Hz	r/min	180	150	120	100	72	60	50	36	30
15W	60Hz	kgfcm	9.8	11.5	13.9	16.0	21.0	23.8	27.6	36.0	39.6
	50Hz		11.5	13.4	16.2	18.6	24.5	27.7	32.3	42.0	46.2
25W	60Hz	kgfcm	14.8	17.3	20.8	24.0	31.5	35.6	41.5	54.0	59.4
	50Hz		18.0	21.1	25.4	29.3	38.5	43.6	50.7	66.0	72.6

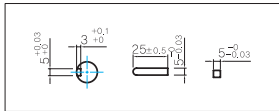
- 1) 감속기 모델명 □ 안에는 감속비가 들어갑니다.
- 2) 회전속도(r/min)는 모터의 동기회전속도(50Hz:1500r/min, 60Hz:1800r/min)를 감속비로 나누어 계산합니다. 실제 회전속도는 부하의 크기에 따라 표시보다 2~20% 정도 느립니다.
- 3) N.m의 값은 kgfcm 값에 0.098을 곱하여 구합니다.

Dimensions

● Model: 9WD□BL/BR/BRL



● KEY SPEC



● WEIGHT

Model	WEIGHT(Kg)
9WD□BL/BR/BRL	1,0

9WD□BL/□BR/□BRL 최대허용토크

* 인덕션 모터 부착시의 참고수치입니다.

Motor Output	감속비		10	12	15	18	25	30	36	50	60
	60Hz	r/min	180	150	120	100	72	60	50	36	30
40W	60Hz	kgfcm	23.0	26.9	32.3	37.3	49.0	55.4	64.5	84.0	92.4
	50Hz		27.9	32.6	39.3	45.3	59.5	67.3	78.3	102.0	112.2
60W	60Hz	kgfcm	34.4	40.3	48.5	55.9	73.5	83.2	96.8	126.0	122.4
	50Hz		42.6	49.9	60.1	69.3	91.0	103.0	119.8	142.9	122.4
90W	60Hz	kgfcm	55.8	65.3	78.5	90.6	119.0	134.6	153.1	142.9	122.4
	50Hz		60.7	71.0	85.5	98.6	129.5	146.5	153.1	142.9	122.4
120W	60Hz	kgfcm	62.3	73.0	87.8	101.2	133.0	150.5	153.1	142.9	122.4
	50Hz		80.4	94.1	113.2	130.5	142.9	163.3	153.1	142.9	122.4

- 1) 감속기 모델명 □ 안에는 감속비가 들어갑니다.
- 2) 회전속도(r/min)는 모터의 동기회전속도(50Hz:1500r/min, 60Hz:1800r/min)를 감속비로 나누어 계산합니다. 실제 회전속도는 부하의 크기에 따라 표시보다 2~20% 정도 느립니다.
- 3) N.m의 값은 kgfcm 값에 0.098을 곱하여 구합니다.

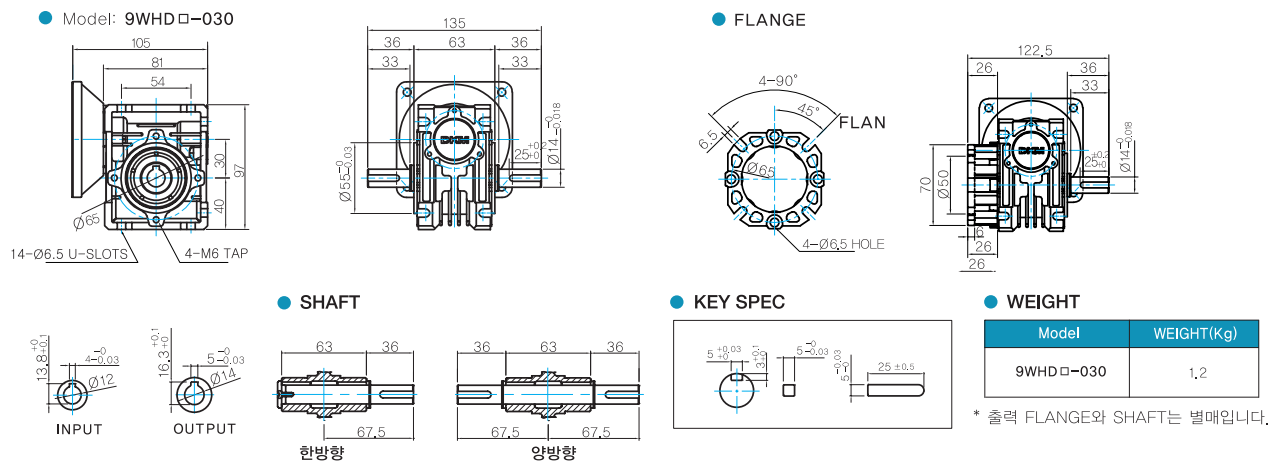
Gearbox Images



WH Type

Worm Hollow Type Gearbox
중공축 워타입 감속기

Dimensions



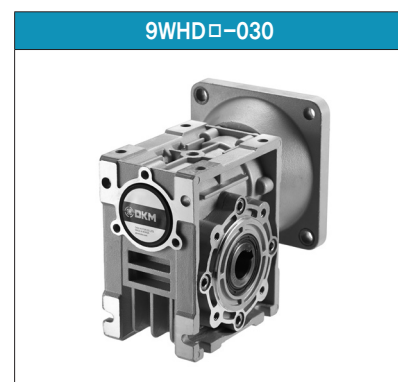
9WHD□-030 최대허용토크

* 인덕션 모터 부착시의 참고수치입니다.

Motor Output	감속비		7.5	10	15	20	25	30	40	50	60	80
	60Hz	r/min	240	180	120	90	72	60	45	36	30	22
60W	60Hz	kgfcm	26.5	34.0	47.9	60.5	69.3	80.6	99.1	113.4	126.0	132.7
	50Hz		200	150	100	75	60	50	38	30	25	18
90W	60Hz		42.8	55.1	77.5	97.9	112.2	130.6	160.5	173.5	163.3	132.7
	50Hz		46.6	59.9	84.4	106.6	122.1	142.1	174.6	173.5	163.3	132.7
120W	60Hz		47.9	61.6	86.6	109.4	125.4	145.9	179.4	173.5	163.3	132.7
	50Hz		61.7	79.4	111.7	141.1	161.7	188.2	183.7	173.5	163.3	132.7
150W	60Hz		61.1	78.6	110.6	139.7	160.1	186.2	183.7	173.5	163.3	132.7
	50Hz		71.2	91.5	128.8	162.7	186.5	204.1	183.7	173.5	163.3	132.7
180W	60Hz		69.3	89.1	125.4	158.0	181.5	204.1	183.7	173.5	163.3	132.7
	50Hz		88.2	113.4	159.6	183.7	214.3	204.1	183.7	173.5	163.3	132.7
200W	60Hz		81.9	105.3	148.2	183.7	214.3	204.1	183.7	173.5	163.3	132.7
	50Hz		94.5	121.5	171.0	183.7	214.3	204.1	183.7	173.5	163.3	132.7

- 1) 감속기 모델명 □ 안에는 감속비가 들어갑니다.
- 2) 회전속도(r/min)는 모터의 동기회전속도(50Hz:1500r/min, 60Hz:1800r/min)를 감속비로 나누어 계산합니다. 실제 회전속도는 부하의 크기에 따라 표시보다 2~20% 정도 느립니다.
- 3) N.m의 값은 kgfcm의 값에 0.098을 곱하여 구합니다.

Gearbox Image



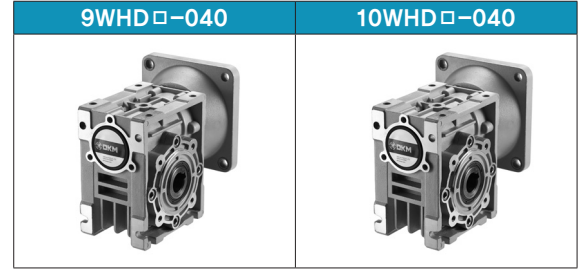
D Gearbox

직교축 감속기

Gearbox Image

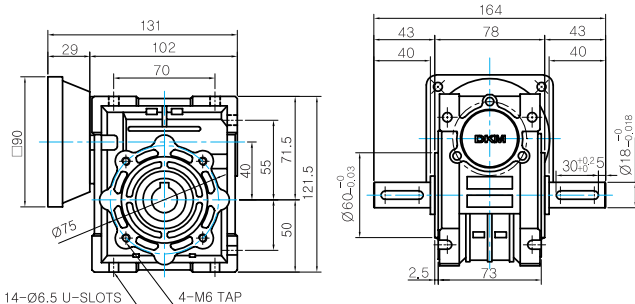
WH Type

Worm Hollow Type Gearbox
중공축 워터입 감속기



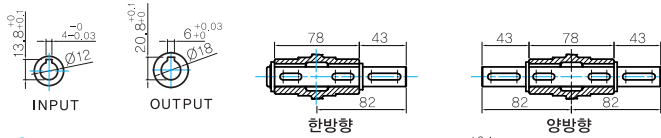
Dimensions

● Model: 9WHD□-040

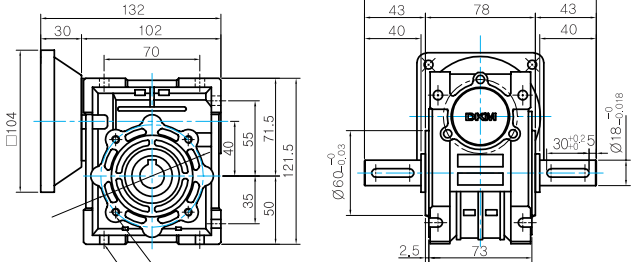


14-∅6.5 U-SLOTS 4-M6 TAP

● SHAFT

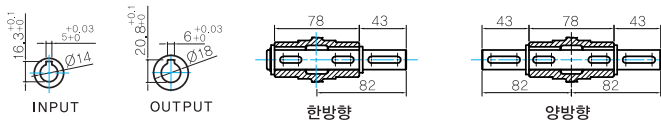


● Model: 10WHD□-040

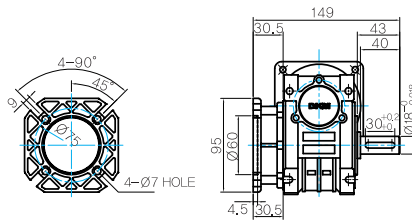


14-∅6.5 U-SLOTS 4-M6 TAP

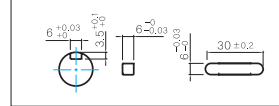
● SHAFT



● FLANGE



● KEY SPEC

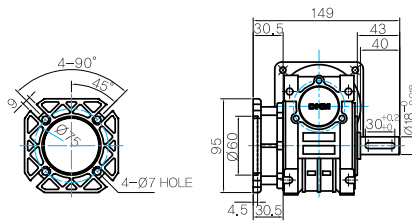


● WEIGHT

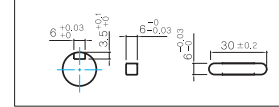
Model	WEIGHT(Kg)
9WHD□-040	2.1

* 출력 FLANGE와 SHAFT는 별매입니다.

● FLANGE



● KEY SPEC



● WEIGHT

Model	WEIGHT(Kg)
10WHD□-040	2.2

* 출력 FLANGE와 SHAFT는 별매입니다.

9WHD□-040 최대허용토크

* 인덕션 모터 부착시의 참고수치입니다.

Motor Output	감속비		50	60	80	100
	60Hz	r/min	30	25	18.75	15
150W	50Hz	kgfcm	275	305	295	270
		N.m	28.1	31.1	30.1	27.6
180W	60Hz	kgfcm	230	255	295	270
		N.m	23.5	26.0	30.1	27.6
200W	50Hz	kgfcm	340	330	295	270
		N.m	34.7	33.7	30.1	27.6
200W	60Hz	kgfcm	265	300	295	270
		N.m	27.0	30.6	30.1	27.6
200W	50Hz	kgfcm	350	330	295	270
		N.m	35.7	33.7	30.1	27.6
200W	60Hz	kgfcm	315	330	295	270
		N.m	32.1	33.7	30.1	27.6

10WHD□-040 최대허용토크

* 인덕션 모터 부착시의 참고수치입니다.

Motor Output	감속비		5	7.5	10	15	20	25	30	40
	Hz	r/min	300	200	150	100	75	60	50	37.5
250W	50Hz	kgfcm	360	240	180	120	90	72	60	45
			70	100	130	185	240	290	325	305
300W	60Hz	kgfcm	80	115	150	215	275	335	375	350
			65	95	125	175	225	270	300	285
400W	60Hz	kgfcm	85	125	160	230	295	355	395	375

- 1) 감속기 모델명 □ 안에는 감속비가 들어갑니다.
- 2) 회전속도(r/min)는 모터의 동기회전속도(50Hz:1500r/min, 60Hz:1800r/min)를 감속비로 나누어 계산합니다. 실제 회전속도는 부하의 크기에 따라 표시보다 2~20% 정도 느립니다.
- 3) N.m의 값은 kgfcm의 값에 0.098을 곱하여 구합니다.