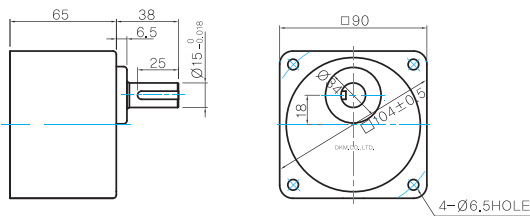


P Type

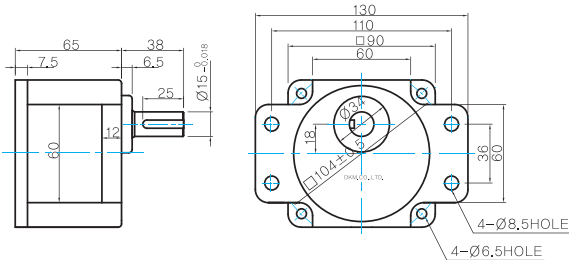
Powerful Box / Flange Type Gearbox
강력형 박스 / 날개타입 감속기

Dimensions

● Model: 9PBK□BH



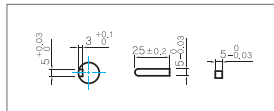
● Model: 9PFK□BH



● MOTOR OUTPUT SHAFT

MODEL	SPEC
KEY TYPE	

● KEY SPEC



● WEIGHT

Model	WEIGHT(Kg)
9PB(F)K2BH - 9PB(F)K10BH	1,28
9PB(F)K12.5BH - 9PB(F)K20BH	1,3
9PB(F)K25BH - 9PB(F)K60BH	1,45
9PB(F)K75BH - 9PB(F)K200BH	1,47

Gearbox Images



9PBK□BH/9PFK□BH 최대허용토크

* 인덕션 모터 부착시의 참고수치입니다.

Motor Output	감속비		2	3	3.6	5	6	7.5	9	10	12.5	15	18	20	25
	60Hz	r/min	900	600	500	360	300	240	200	180	144	120	100	90	72
40W	60Hz	kgfcm	3.9	5.9	7.1	9.9	11.8	14.8	17.8	19.7	22.2	26.7	32.0	35.6	40.2
	50Hz		7.50	5.00	4.17	3.00	2.50	2.00	1.67	1.50	1.20	1.00	83	75	60
60W	60Hz		5.9	8.9	10.7	14.8	17.8	22.2	26.6	29.6	33.3	40.0	48.0	53.3	60.3
	50Hz		7.0	10.5	12.6	17.5	21.0	26.3	31.6	35.1	39.5	47.4	56.9	63.2	71.4
90W	60Hz		8.9	13.3	16.0	22.2	26.6	33.3	39.9	44.4	50.0	60.0	72.0	80.0	90.4
	50Hz		10.5	15.8	18.9	26.3	31.6	39.4	47.3	52.6	59.3	71.1	85.3	94.8	107.1
120W	60Hz		11.8	17.8	21.3	29.6	35.5	44.4	53.3	59.2	66.7	80.0	96.0	106.7	120.5
	50Hz		14.0	21.0	25.2	35.1	42.1	52.6	63.1	70.1	79.0	94.8	113.8	126.4	142.9

Motor Output	감속비		30	36	40	50	60	75	90	100	120	150	180	200
	60Hz	r/min	60	50	45	36	30	24	20	18	15	12	10	9
40W	60Hz	kgfcm	48.2	57.9	64.3	80.4	96.4	107.7	129.3	143.7	172.4	200.0	200.0	200.0
	50Hz		57.1	68.6	76.2	95.2	114.3	127.7	153.2	170.3	200.0	200.0	200.0	200.0
60W	60Hz		72.3	86.8	96.4	120.5	144.6	161.6	193.9	200.0	200.0	200.0	200.0	200.0
	50Hz		85.7	102.9	114.3	142.9	171.4	191.6	200.0	200.0	200.0	200.0	200.0	200.0
90W	60Hz		108.5	130.2	144.6	180.8	200.0	200.0	200.0	200.0	200.0	200.0	200.0	200.0
	50Hz		128.6	154.3	171.4	200.0	200.0	200.0	200.0	200.0	200.0	200.0	200.0	200.0
120W	60Hz		144.6	173.6	192.9	200.0	200.0	200.0	200.0	200.0	200.0	200.0	200.0	200.0
	50Hz		171.4	200.0	200.0	200.0	200.0	200.0	200.0	200.0	200.0	200.0	200.0	200.0

- 1) 감속기 모델명 □ 안에는 감속비가 들어갑니다.
- 2) 위의 표에서 색칠된 범위의 감속비를 선택했을 때 감속기의 출력축은 모터의 출력축과 같은 방향으로 회전합니다. 흰색 바탕 범위의 감속비에서는 감속기 출력축은 모터 출력축의 회전방향과 반대방향으로 회전합니다.
- 3) 회전속도(r/min)는 모터의 동기회전속도(50Hz:1500r/min, 60Hz:1800r/min)를 감속비로 나누어 계산합니다. 실제 회전속도는 부하의 크기에 따라 표시보다 2~20% 정도 느립니다.
- 4) N.m의 값은 kgfcm 값에 0.098을 곱하여 구합니다.