

C DC Motors

DC Motor 60W(□90mm)

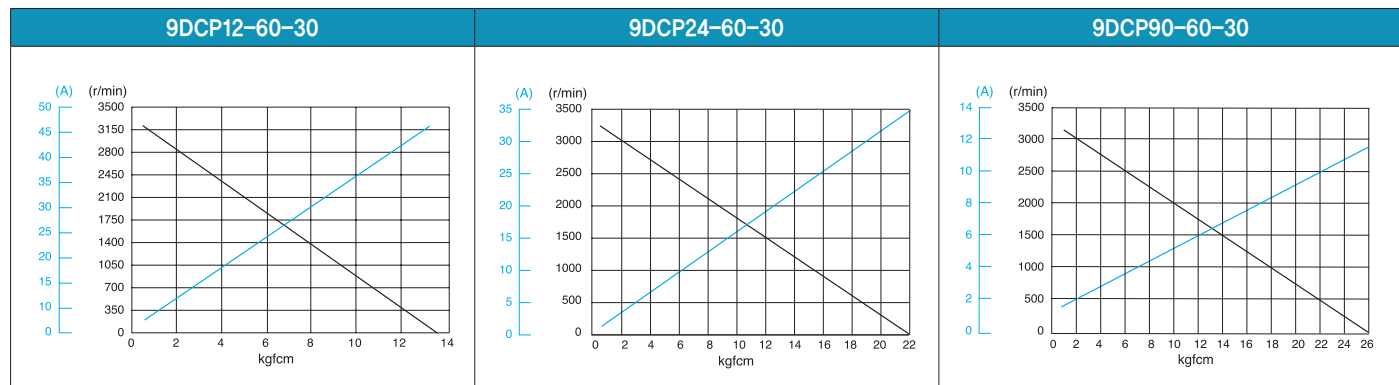
60W DC Motor 60W(□90mm)

Motor 사양

Model 9DCP(W)*-60-30: Gear Type Shaft 9DCD*-60-30: D-Cut Type Shaft 9DCK*-60-30: Key Type Shaft	Output W	Voltage V	No Load		Starting Torque		Starting Current A	Rated Load			
			Speed r/min	Current A	kgfcm	N.m		Speed r/min	Current A	Torque kgfcm N.m	
9DC□12-60-30	60	12	3250	2.50	21.00	2.100	65.00	3000	7.50	1.95	0.195
9DC□24-60-30	60	24	3150	1.00	19.00	1.900	29.00	2800	3.50	1.95	0.195
9DC□90-60-30	60	90	3100	0.25	27.30	2.730	11.00	2800	0.80	1.95	0.195

- 1) 모터 모델명 * 자리에는 전압코드가, □ 안에는 부착되는 감속기 모델 타입명이 들어갑니다.
- 2) Gear Type Shaft는 감속기 부착용이며 D-Cut Type Shaft는 모터 단독 사용시의 출력축입니다.

Performance Curve



감속기 부착 시 최대허용토크

Motor Model	Gearbox Model	감속비 r/min	2	3	3.6	5	6	7.5	9	10	12.5	15	18	20
			9DCP*-60-30	9PBK□BH 9PFK□BH	kgfcm N.m	3.2 0.31	4.7 0.46	5.7 0.56	7.9 0.77	9.5 0.93	11.8 1.16	14.2 1.39	15.8 1.55	17.8 1.74

Motor Model	Gearbox Model	감속비 r/min	25	30	36	40	50	60	75	90	100	120	150	180	200
			9DCP*-60-30	9PBK□BH 9PFK□BH	kgfcm N.m	32.2 3.15	38.6 3.78	46.3 4.54	51.5 5.05	64.4 6.31	77.2 7.57	86.3 8.46	103.5 10.15	115.1 11.27	138.1 13.53

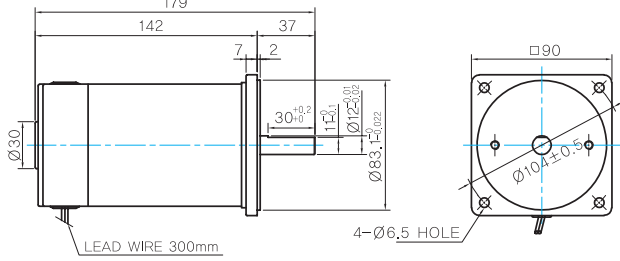
Motor Model	Gearbox Model	감속비 r/min	10	12	15	18	25	30	36	50	60
			9DCW*-60-30	9WD□BL/□BR/□BRL	kgfcm N.m	16.0 1.57	18.7 1.83	22.5 2.21	26.0 2.55	34.1 3.34	38.6 3.78

- 1) 모터 모델명 * 자리에는 전압코드가 들어갑니다.
- 2) 감속기 모델명 □ 안에는 감속비가 들어갑니다.
- 3) 위의 표에서 색칠된 범위의 감속비를 선택했을 때 감속기의 출력축은 모터의 출력축과 같은 방향으로 회전합니다. 흰색 바탕 범위의 감속비에서는 감속기 출력축은 모터 출력축의 회전방향과 반대방향으로 회전합니다.
- 4) 회전속도(r/min)는 모터의 동기회전속도(50Hz:1500r/min, 60Hz:1800r/min)를 감속비로 나누어 계산합니다. 실제 회전속도는 부하의 크기에 따라 표시보다 2~20% 정도 느립니다.

Dimensions

MOTOR ONLY

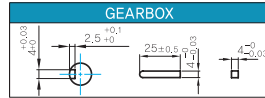
- MOTOR MODEL: 9DCD□-60-30



MOTOR OUTPUT SHAFT

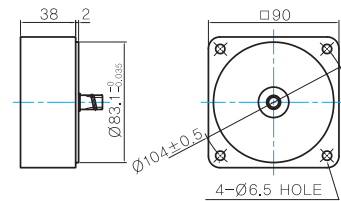
MODEL	SPEC
D-CUT TYPE	37 30 ^{+0.02} ₋₀ 1.1 ^{+0.01} Ø12 ^{+0.01}
KEY TYPE	37 25 ⁺⁰ ₋₀ Ø12 ^{+0.01}

KEY SPEC



중간감속기

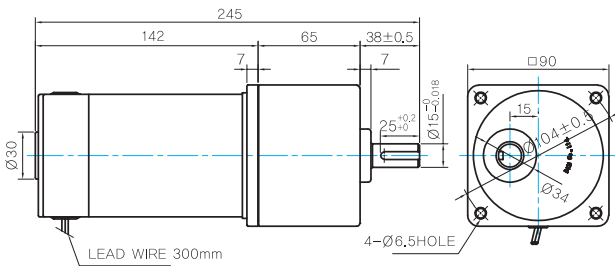
- MODEL: 9XD10□□



GEARED MOTOR

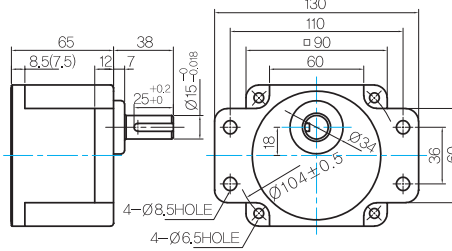
P TYPE GEARBOX

- MOTOR MODEL: 9DCP□-60-30



- GEARBOX MODEL: 9PBK□BH

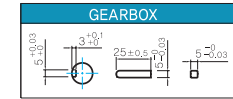
- GEARBOX MODEL: 9PFK□BH



GEARBOX OUTPUT SHAFT

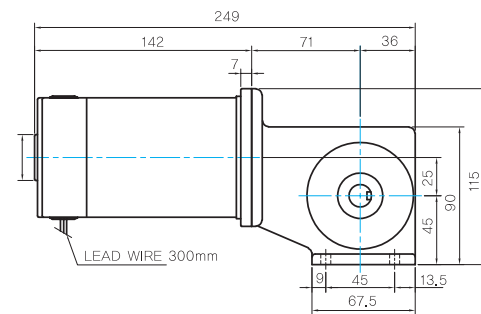
MODEL	SPEC
KEY TYPE	38 25 ^{+0.2} ₋₀ Ø15 ^{+0.018}

KEY SPEC



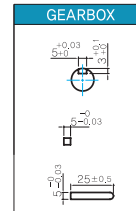
W TYPE GEARBOX

- MOTOR MODEL: 9DCW□-60-30



- GEARBOX MODEL: 9WD□BL/BR/BRL

KEY SPEC



WEIGHT

PART	WEIGHT(Kg)	
MOTOR	2.0	
GEAR BOX	9PB(F)K2BH ~ 9PB(F)K10BH	1.28
	9PB(F)K12.5BH ~ 9PB(F)K20BH	1.3
	9PB(F)K25BH ~ 9PB(F)K60BH	1.45
	9PB(F)K75BH ~ 9PB(F)K200BH	1.47
9WD□BL/BR/BRL	1.0	
9XD10□□	0.6	

Motor Images

