

# C DC Motors

## DC Motor 40W(□80mm)

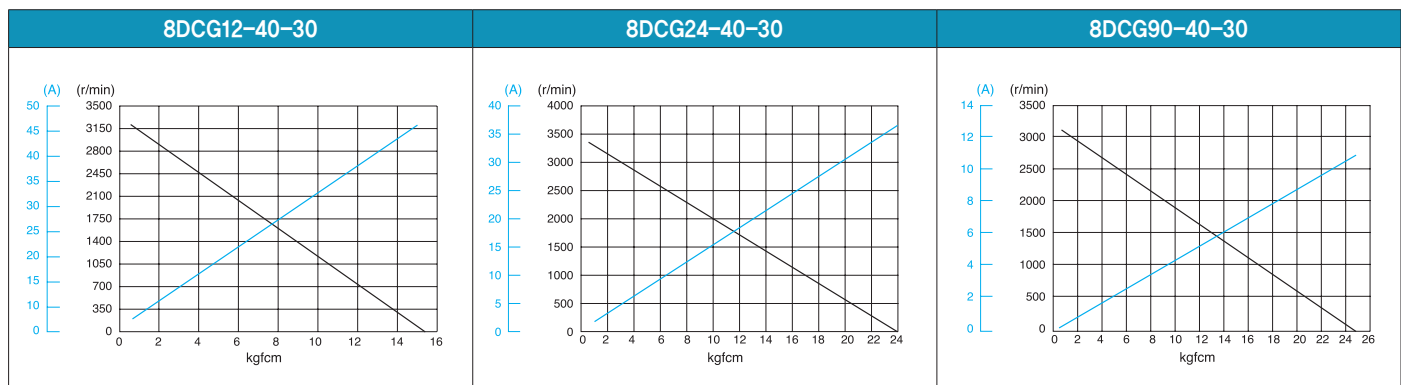
# 40W DC Motor 40W(□80mm)

### Motor 사양

Model 8DCG(W)*-40-30: Gear Type Shaft 8DCD*-40-30: D-Cut Type Shaft	Output W	Voltage V	No Load		Starting Torque		Starting Current A	Rated Load			
			Speed r/min	Current A	kgfcm	N.m		Speed r/min	Current A	Torque kgfcm N.m	
8DC□12-40-30	40	12	3300	1.40	15.50	1.550	46.00	3000	4.80	1.30	0.130
8DC□24-40-30	40	24	3150	0.60	25.00	2.500	43.00	3000	2.50	1.30	0.130
8DC□90-40-30	40	90	3100	0.03	25.00	2.500	19.00	3000	0.55	1.30	0.130

- 1) 모터 모델명 \* 자리에는 전압코드가, □ 안에는 부착되는 감속기 모델 타입명이 들어갑니다.
- 2) Gear Type Shaft는 감속기 부착용이며 D-Cut Type Shaft는 모터 단독 사용시의 출력축입니다.

### Performance Curve



### 감속기 부착 시 최대허용토크

Motor Model	Gearbox Model	감속비 r/min	3	3.6	5	6	7.5	9	10	12.5	15	18	20	25	30
			8DCG*-40-30	8GBK□BMH	kgfcm N.m	3.2 0.31	3.8 0.37	5.3 0.52	6.3 0.62	7.9 0.77	9.5 0.93	10.5 1.03	13.2 1.29	15.8 1.55	19.0 1.86

Motor Model	Gearbox Model	감속비 r/min	36	40	50	60	75	90	100	120	150	180	200	250	300	360
			8DCG*-40-30	8GBK□BMH	kgfcm N.m	34.2 3.35	38.0 3.72	42.9 4.20	51.5 5.05	64.4 6.31	77.2 7.57	80.0 7.84	80.0 7.84	80.0 7.84	80.0 7.84	80.0 7.84

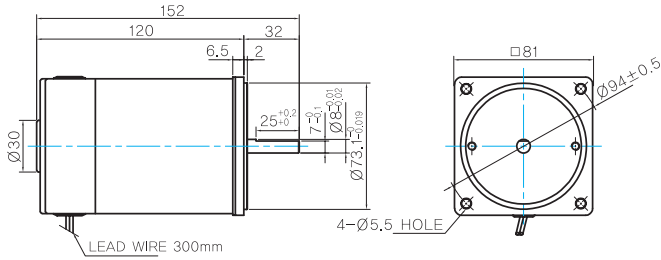
Motor Model	Gearbox Model	감속비 r/min	10	12	15	18	25	30	36	50	60
			8DCW*-40-30	8WD□BL/□BR/□BRL	kgfcm N.m	10.7 1.04	12.5 1.22	15.0 1.47	17.3 1.70	22.8 2.23	25.7 2.52

- 1) 모터 모델명 \* 자리에는 전압코드가 들어갑니다.
- 2) 감속기 모델명 □ 안에는 감속비가 들어갑니다.
- 3) 위의 표에서 색칠된 범위의 감속비를 선택했을 때 감속기의 출력축은 모터의 출력축과 같은 방향으로 회전합니다. 흰색 바탕 범위의 감속비에서는 감속기 출력축은 모터 출력축의 회전방향과 반대방향으로 회전합니다.
- 4) 회전속도(r/min)는 모터의 동기회전속도(50Hz:1500r/min, 60Hz:1800r/min)를 감속비로 나누어 계산합니다. 실제 회전속도는 부하의 크기에 따라 표시보다 2~20% 정도 느립니다.

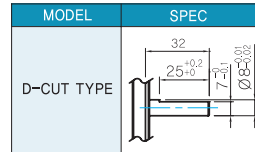
## Dimensions

### MOTOR ONLY

- MOTOR MODEL: 8DCD□-40-30

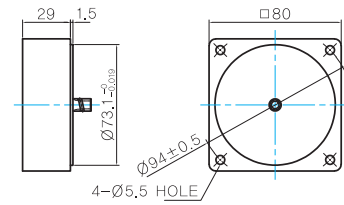


### MOTOR OUTPUT SHAFT



### 중간감속기

- MODEL: 8XD10□□

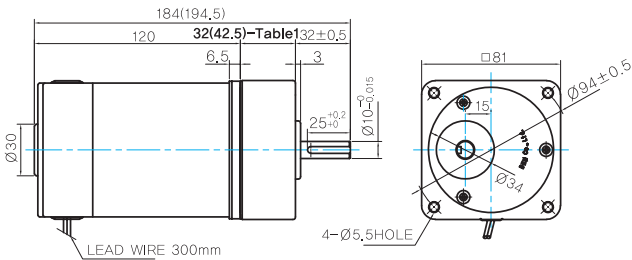


## GEARED MOTOR

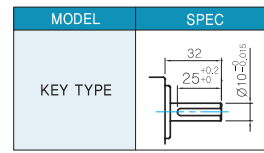
### G TYPE GEARBOX

- MOTOR MODEL: 8DCG□-40-30

- GEARBOX MODEL: 8GBK□BMH



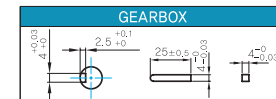
### GEARBOX OUTPUT SHAFT



### 32(42.5)-Table1

SIZE(mm)	GEAR RATIO
32	8GBK3BMH ~ 8GBK18BMH
42.5	8GBK20BMH ~ 8GBK360BMH

### KEY SPEC

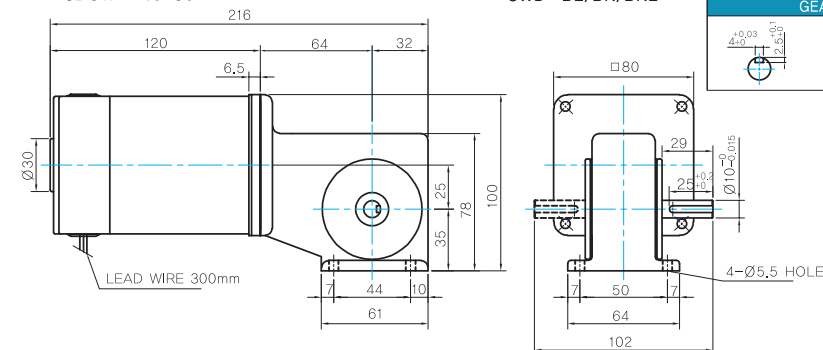


### W TYPE GEARBOX

- MOTOR MODEL: 8DCW□-40-30

- GEARBOX MODEL: 8WD□BL/BR/BRL

### KEY SPEC



### WEIGHT

PART	WEIGHT(Kg)	
MOTOR	1.7	
GEAR BOX	8GBK3BMH ~ 8GBK18BMH	0.56
	8GBK20BMH ~ 8GBK40BMH	0.65
	8GBK50BMH ~ 8GBK360BMH	0.72
	8WD□BL/BR/BRL	0.68
	8XD10□□	0.45

## Motor Images

