

C DC Motors

DC Motor 15W(□60mm)

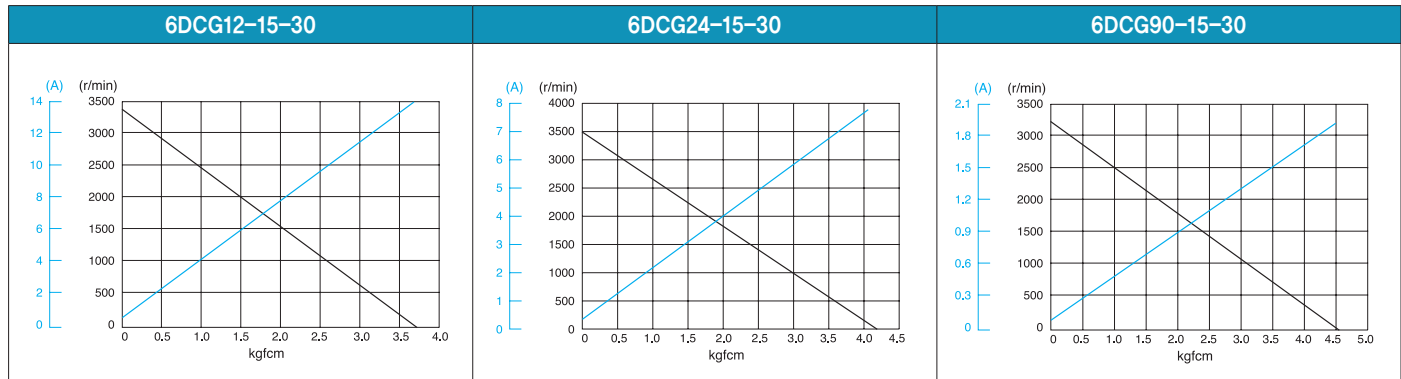
15W DC Motor 15W(□60mm)

Motor 사양

Model 6DCG*-15-30: Gear Type Shaft 6DCD*-15-30: D-Cut Type Shaft	Output W	Voltage V	No Load		Starting Torque		Starting Current A	Rated Load			
			Speed r/min	Current A	kgfcm	N.m		Speed r/min	Current A	Torque kgfcm N.m	
6DC□12-15-30	15	12	3200	1.00	4.20	0.420	13.00	3000	1.90	0.49	0.049
6DC□24-15-30	15	24	3500	0.40	4.20	0.420	7.50	3000	1.10	0.49	0.049
6DC□90-15-30	15	90	3150	0.10	4.80	0.480	2.60	3000	0.25	0.49	0.049

- 1) 모터 모델명 * 자리에는 전압코드가, □ 안에는 부착되는 감속기 모델 타입명이 들어갑니다.
- 2) Gear Type Shaft는 감속기 부착용이며 D-Cut Type Shaft는 모터 단독 사용시의 출력축입니다.

Performance Curve



감속기 부착 시 최대허용토크

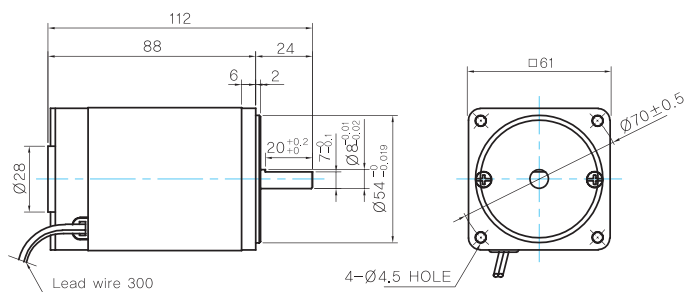
Motor Model	Gearbox Model	감속비 r/min	3	3.6	5	6	7.5	9	10	12.5	15	18	20	25	30	36	40	50	60	75	90	100	120	150	180	200	250
6DCG*-15-30	6GBD□MH	kgfcm N.m	1.2 0.12	1.4 0.14	2.0 0.19	2.4 0.23	3.0 0.29	3.6 0.35	4.0 0.39	5.0 0.49	6.0 0.58	7.1 0.70	7.2 0.70	8.9 0.88	10.7 1.05	12.9 1.26	14.3 1.40	16.2 1.58	19.4 1.90	24.3 2.38	29.1 2.85	30.0 2.94	30.0 2.94	30.0 2.94	30.0 2.94	30.0 2.94	30.0 2.94

- 1) 모터 모델명 * 자리에는 전압코드가 들어갑니다.
- 2) 감속기 모델명 □ 안에는 감속비가 들어갑니다.
- 3) 위의 표에서 색칠된 범위의 감속비를 선택했을 때 감속기의 출력축은 모터의 출력축과 같은 방향으로 회전합니다. 흰색 바탕 범위의 감속비에서는 감속기 출력축은 모터 출력축의 회전방향과 반대방향으로 회전합니다.
- 4) 회전속도(r/min)는 모터의 동기회전속도(50Hz:1500r/min, 60Hz:1800r/min)를 감속비로 나누어 계산합니다. 실제 회전속도는 부하의 크기에 따라 표시보다 2~20% 정도 느립니다.

Dimensions

MOTOR ONLY

MOTOR MODEL: 6DCD□-15-30



MOTOR OUTPUT SHAFT

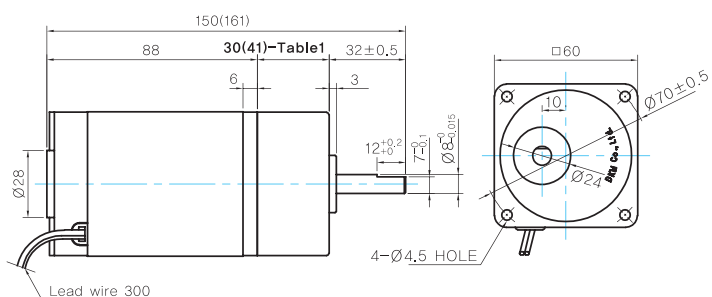
MODEL	SPEC
D-CUT TYPE	

GEARED MOTOR

G TYPE GEARBOX

MOTOR MODEL:
6DCG□-15-30

GEARBOX MODEL:
6GBD□MH



GEARBOX OUTPUT SHAFT

MODEL	SPEC
D-CUT TYPE	

WEIGHT

PART	WEIGHT(Kg)	
MOTOR	0,7	
GEAR BOX	6GBD3MH ~ 6GBD18MH	0,3
	6GBD20MH ~ 6GBD40MH	0,32
	6GBD50MH ~ 6GBD250MH	0,34

30(41)-Table1

SIZE(mm)	GEAR RATIO
30	6GBD3MH - 6GBD18MH
41	6GBD20MH - 6GBD250MH

Motor Images

