

B AC Motors

S.C. Induction Motor 15W (□80mm)

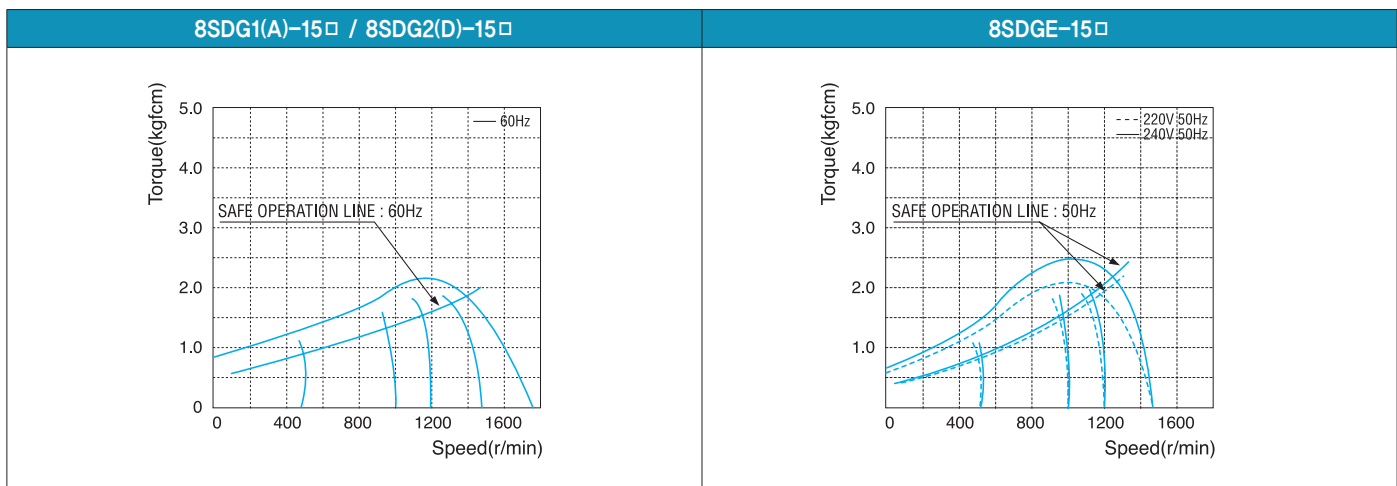
15W Speed Control Induction Motor 15W(□80mm)

Motor 사양

Model 8SDG*-15□: Gear Type Shaft 8SDD*-15: D-Cut Type Shaft	Output W	Voltage V	Frequency Hz	Poles	Duty	Speed Range r/min	Starting Torque		Permissible Torque				Capacitor μF / VAC	
							kgfcm	N.m	1200r/min		90r/min			
Lead Wire Type														
8SDG1(A)-15□	15	1φ110	60	4	Cont.	90-1700	0.70	0.070	1.50	0.150	0.45	0.045	3.5 / 250	
8SDG2(D)-15□	15	1φ220	60	4	Cont.	90-1700	0.70	0.070	1.50	0.150	0.45	0.045	1.2 / 450	
8SDGE-15□	15	1φ220	50	4	Cont.	90-1400	0.65	0.065	1.20	0.120	0.43	0.043	1.2 / 450	
		0.70					0.070	1.40	0.140	0.45	0.045			

- 1) 모터 모델명 * 자리에는 전압코드가, □ 안에는 부착되는 감속기의 모델 타입명이 들어갑니다.
- 2) 전압코드 A, D, E는 TP(Thermal Protector) 부착 사양입니다.
- 3) Gear Type Shaft는 감속기 부착용이며 D-Cut Type Shaft는 모터 단독 사용시의 출력축입니다.

회전속도-토크 특성



감속기 부착 시 최대허용토크

Motor Model	Gearbox Model	회전속도 r/min	전압 V	주파수 Hz	감속비	3	3.6	5	6	7.5	9	10	12.5	15	18	20	25	30	36
8SDG*-15G	8GBK□ BMH	1200	110	60	kgfcm	3.6	4.4	6.1	7.3	9.1	10.9	12.2	15.2	18.2	21.9	21.9	27.4	32.9	39.4
					N.m	0.36	0.43	0.60	0.71	0.89	1.07	1.19	1.49	1.79	2.14	2.15	2.68	3.22	3.86
			220/240	60	kgfcm	3.6	4.4	6.1	7.3	9.1	10.9	12.2	15.2	18.2	21.9	21.9	27.4	32.9	39.4
		N.m	0.36	0.43	0.60	0.71	0.89	1.07	1.19	1.49	1.79	2.14	2.15	2.68	3.22	3.86			
		220/240	50	kgfcm	3.4	4.1	5.7	6.8	8.5	10.2	11.3	14.2	17.0	20.4	20.4	25.6	30.7	36.8	
		N.m	0.33	0.40	0.56	0.67	0.83	1.00	1.11	1.39	1.67	2.00	2.00	2.50	3.00	3.61			
90	110	60	kgfcm	1.1	1.3	1.8	2.2	2.7	3.3	3.6	4.6	5.5	6.6	6.6	8.2	9.9	11.8		
			N.m	0.11	0.13	0.18	0.21	0.27	0.32	0.36	0.45	0.54	0.64	0.64	0.80	0.97	1.16		
	220	60	kgfcm	1.1	1.3	1.8	2.2	2.7	3.3	3.6	4.6	5.5	6.6	6.6	8.2	9.9	11.8		
N.m	0.11	0.13	0.18	0.21	0.27	0.32	0.36	0.45	0.54	0.64	0.64	0.80	0.97	1.16					
220/240	50	kgfcm	1.1	1.3	1.8	2.2	2.7	3.3	3.6	4.6	5.5	6.6	6.6	8.2	9.9	11.8			
N.m	0.11	0.13	0.18	0.21	0.27	0.32	0.36	0.45	0.54	0.64	0.64	0.80	0.97	1.16					

S.C. Induction Motor 15W (□80mm)

Motor Model	Gearbox Model	회전속도 r/min	전압 V	주파수 Hz	감속비	40	50	60	75	90	100	120	150	180	200	250	300	360			
8SDG* -15G	8GBK□ BMH	1200	110	60	kgfcm	43.8	49.5	59.4	74.3	80.0	80.0	80.0	80.0	80.0	80.0	80.0	80.0	80.0	80.0		
					N.m	4.29	4.85	5.82	7.28	7.84	7.84	7.84	7.84	7.84	7.84	7.84	7.84	7.84	7.84	7.84	7.84
					kgfcm	43.8	49.5	59.4	74.3	80.0	80.0	80.0	80.0	80.0	80.0	80.0	80.0	80.0	80.0	80.0	80.0
			N.m	4.29	4.85	5.82	7.28	7.84	7.84	7.84	7.84	7.84	7.84	7.84	7.84	7.84	7.84	7.84	7.84	7.84	
			kgfcm	40.9	46.2	55.4	69.3	80.0	80.0	80.0	80.0	80.0	80.0	80.0	80.0	80.0	80.0	80.0	80.0	80.0	80.0
			N.m	4.01	4.53	5.43	6.79	7.84	7.84	7.84	7.84	7.84	7.84	7.84	7.84	7.84	7.84	7.84	7.84	7.84	
		90	60	kgfcm	13.1	14.9	17.8	22.3	26.7	29.7	35.6	44.6	53.5	59.4	74.3	80.0	80.0	80.0	80.0	80.0	
				N.m	1.29	1.46	1.75	2.18	2.62	2.91	3.49	4.37	5.24	5.82	7.28	7.84	7.84	7.84	7.84	7.84	
				kgfcm	13.1	14.9	17.8	22.3	26.7	29.7	35.6	44.6	53.5	59.4	74.3	80.0	80.0	80.0	80.0	80.0	
N.m	1.29	1.46	1.75	2.18	2.62	2.91	3.49	4.37	5.24	5.82	7.28	7.84	7.84	7.84	7.84	7.84	7.84				
kgfcm	13.1	14.9	17.8	22.3	26.7	29.7	35.6	44.6	53.5	59.4	74.3	80.0	80.0	80.0	80.0	80.0	80.0				
N.m	1.29	1.46	1.75	2.18	2.62	2.91	3.49	4.37	5.24	5.82	7.28	7.84	7.84	7.84	7.84	7.84	7.84				

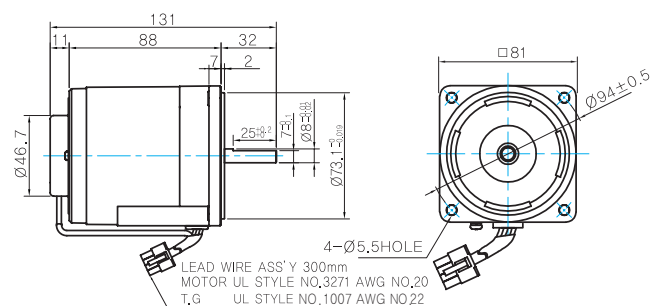
Motor Model	Gearbox Model	회전속도 r/min	전압 V	주파수 Hz	감속비	10	12	15	18	25	30	36	50	60
8SDG* -15W	8WD□BL/□ BR/□BRL	1200	110	60	kgfcm	12.3	14.4	17.3	20.0	26.3	29.7	34.6	45.0	49.5
					N.m	1.21	1.41	1.70	1.96	2.57	2.91	3.39	4.41	4.85
					kgfcm	12.5	14.9	18.7	22.4	31.1	37.4	44.8	62.3	74.7
			N.m	1.22	1.46	1.83	2.20	3.05	3.66	4.39	6.10	7.32		
			kgfcm	11.5	13.4	16.2	18.6	24.5	27.7	32.3	42.0	46.2		
			N.m	1.13	1.32	1.58	1.83	2.40	2.72	3.16	4.12	4.53		
		90	60	kgfcm	3.7	4.3	5.2	6.0	7.9	8.9	10.4	13.5	14.9	
				N.m	0.36	0.42	0.51	0.59	0.77	0.87	1.02	1.32	1.46	
				kgfcm	3.7	4.3	5.2	6.0	7.9	8.9	10.4	13.5	14.9	
N.m	0.36	0.42	0.51	0.59	0.77	0.87	1.02	1.32	1.46					
kgfcm	3.7	4.3	5.2	6.0	7.9	8.9	10.4	13.5	14.9					
N.m	0.36	0.42	0.51	0.59	0.77	0.87	1.02	1.32	1.46					

- 1) 모터 모델명 * 자리에는 전압코드가 들어갑니다.
- 2) 감속기 모델명 □ 안에는 감속비가 들어갑니다.
- 3) 위의 표에서 색칠된 범위의 감속비를 선택했을 때 감속기의 출력축은 모터의 출력축과 같은 방향으로 회전합니다. 흰색 바탕 범위의 감속비에서는 감속기 출력축은 모터 출력축의 회전방향과 반대방향으로 회전합니다.
- 4) 회전속도(r/min)는 모터의 동기회전속도(50Hz:1500r/min, 60Hz:1800r/min)를 감속비로 나누어 계산합니다. 실제 회전속도는 부하의 크기에 따라 표시보다 2~20% 정도 느립니다.

Dimensions

MOTOR ONLY

- MOTOR MODEL: 8SDD□-15 (NO FAN)

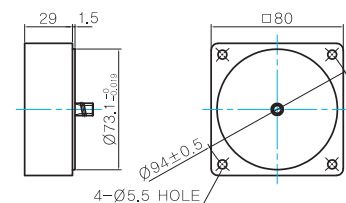


MOTOR OUTPUT SHAFT

MODEL	SPEC
D-CUT TYPE	

중간감속기

- MODEL: 8XD10□□



B AC Motors

S.C. Induction Motor 15W (□80mm)

Dimensions

GEARED MOTOR

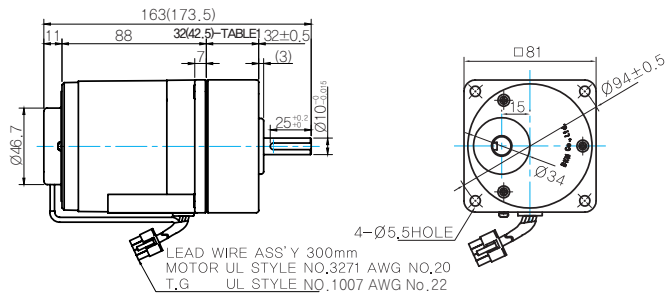
G TYPE GEARBOX

MOTOR MODEL: 8SDG□-15G (NO FAN)

GEARBOX MODEL:
8GBK□BMH

GEARBOX OUTPUT SHAFT

KEY SPEC



MODEL	SPEC
KEY TYPE	

GEARBOX

32(42.5)-Table1

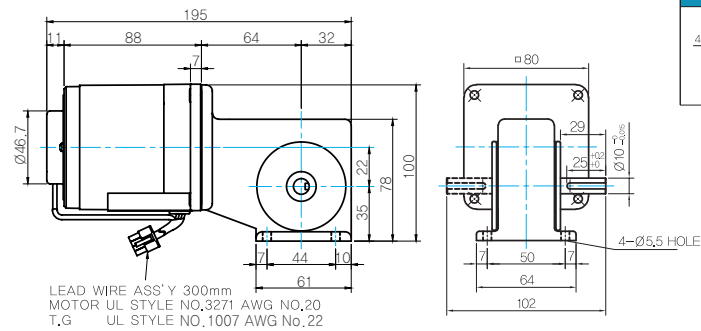
SIZE(mm)	GEAR RATIO
32	8GBK3BMH ~ 8GBK18BMH
42.5	8GBK20BMH ~ 8GBK360BMH

W TYPE GEARBOX

MOTOR MODEL:
8SDG□-15W (NO FAN)

GEARBOX MODEL:
8WD□BL/BR/BRL

KEY SPEC



GEARBOX

WEIGHT

PART	WEIGHT(Kg)	
MOTOR	1.66	
GEAR BOX	8GBK3BMH ~ 8GBK18BMH	0.56
	8GBK20BMH ~ 8GBK40BMH	0.65
	8GBK50BMH ~ 8GBK360BMH	0.72
	8WD□BL/BR/BRL	0.68
	8XD10□□	0.45

Motor Images

