

B AC Motors

Torque Motor 30W(□90mm)

30W Torque Motor 30W(□90mm)

Motor 사양

Model 9TDG*-30F2G: Gear Type Shaft 9TDD*-30F2: D-Cut Type Shaft 9TDK*-30F2: Key Type Shaft	Rating at Locked Rotor	Voltage V	Frequency Hz	Poles	Starting Torque		At max. Output Power				Capacitor μF / VAC	
					kgfcm	N.m	Output W	Speed r/min	Current A	Torque kgfcm N.m		
9TDG1(A)-30F2□	5min.	1ø 110	60	4	6.07	0.607	30	900	1.54	3.25	0.325	20.0 / 250
	Cont.	1ø 60			1.86	0.186			10	0.92	1.08	
9TDG2(D)-30F2□	5min.	1ø 220	60	4	5.97	0.597	30	900	0.75	3.25	0.325	5.0 / 450
	Cont.	1ø 140			2.49	0.249			10	0.51	1.08	
9TDGE-30F2□	5min.	1ø 220~240	50	4	5.89	0.589	30	750	0.63	3.90	0.390	5.0 / 450
	Cont.	1ø 140			2.57	0.257			10	0.43	1.30	

- 1) 모터 모델명 * 자리에는 전압코드가, □ 안에는 부착되는 감속기의 모델 타입명이 들어갑니다.
- 2) 전압코드 A, D, E는 TP(Thermal Protector) 부착 사양입니다.
- 3) Gear Type Shaft는 감속기 부착용이며 D-Cut 및 Key Type Shaft는 모터 단독 사용시의 출력축입니다.

감속기 부착 시 최대허용토크

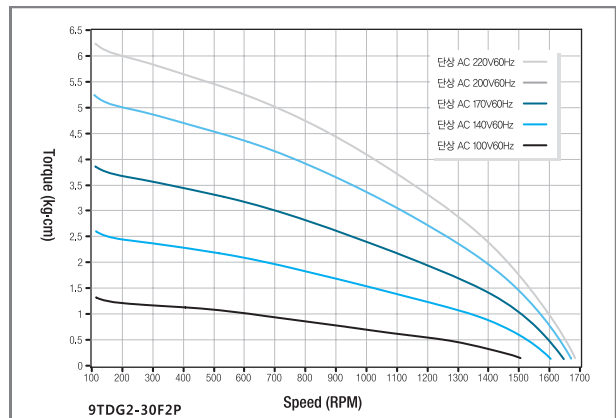
60Hz

Motor Model	Gearbox Model	감속비	2	3	3.6	5	6	7.5	9	10	12.5	15	18	20	25	30	36	40	50	60	75	90	100	120	150	180	200	
9TDG*-30F2P	9PBK□ BH	5min.	kgfcm	5.3	7.9	9.5	13.1	15.8	19.7	23.7	26.3	29.6	35.6	42.7	47.4	53.6	64.3	77.1	85.7	107.1	128.6	143.7	172.4	191.6	200.0	200.0	200.0	200.0
		N.m	0.52	0.77	0.93	1.29	1.55	1.93	2.32	2.58	2.90	3.48	4.18	4.65	5.25	6.30	7.56	8.40	10.50	12.60	14.08	16.90	18.77	19.60	19.60	19.60	19.60	
	9PFK□ BH	Cont.	kgfcm	1.8	2.6	3.2	4.4	5.3	6.6	7.9	8.8	9.9	11.9	14.2	15.8	17.9	21.4	25.7	28.6	35.7	42.9	47.9	57.5	63.9	76.6	95.8	114.9	127.7
		N.m	0.17	0.26	0.31	0.43	0.52	0.64	0.77	0.86	0.97	1.16	1.39	1.55	1.75	2.10	2.52	2.80	3.50	4.20	4.69	5.63	6.26	7.51	9.39	11.26	12.51	
9TDG*-30F2H	9HBK□ BH	5min.	kgfcm	-	7.9	9.5	13.1	15.8	19.7	23.7	26.3	29.6	35.6	42.7	47.4	53.6	64.3	77.1	85.7	107.1	128.6	143.7	172.4	191.6	229.9	287.3	300.0	300.0
		N.m	-	0.77	0.93	1.29	1.55	1.93	2.32	2.58	2.90	3.48	4.18	4.65	5.25	6.30	7.56	8.40	10.50	12.60	14.08	16.90	18.77	22.53	28.16	29.40	29.40	
	9HFK□ BH	Cont.	kgfcm	-	2.6	3.2	4.4	5.3	6.6	7.9	8.8	9.9	11.9	14.2	15.8	17.9	21.4	25.7	28.6	35.7	42.9	47.9	57.5	63.9	76.6	95.8	114.9	127.7
		N.m	-	0.26	0.31	0.43	0.52	0.64	0.77	0.86	0.97	1.16	1.39	1.55	1.75	2.10	2.52	2.80	3.50	4.20	4.69	5.63	6.26	7.51	9.39	11.26	12.51	

50Hz

Motor Model	Gearbox Model	감속비	2	3	3.6	5	6	7.5	9	10	12.5	15	18	20	25	30	36	40	50	60	75	90	100	120	150	180	200	
9TDG*-30F2P	9PBK□ BH	5min.	kgfcm	6.3	9.5	11.4	15.8	18.9	23.7	28.4	31.6	35.6	42.7	51.2	56.9	64.3	77.1	92.6	102.9	128.6	154.3	172.4	200.0	200.0	200.0	200.0	200.0	200.0
		N.m	0.62	0.93	1.11	1.55	1.86	2.32	2.78	3.09	3.48	4.18	5.02	5.57	6.30	7.56	9.07	10.08	12.60	15.12	16.90	19.60	19.60	19.60	19.60	19.60	19.60	
	9PFK□ BH	Cont.	kgfcm	2.1	3.2	3.8	5.3	6.3	7.9	9.5	10.5	11.9	14.2	17.1	19.0	21.4	25.7	30.9	34.3	42.9	51.4	57.5	69.0	76.6	91.9	114.9	137.9	153.2
		N.m	0.21	0.31	0.37	0.52	0.62	0.77	0.93	1.03	1.16	1.39	1.67	1.86	2.10	2.52	3.02	3.36	4.20	5.04	5.63	6.76	7.51	9.01	11.26	13.52	15.02	
9TDG*-30F2H	9HBK□ BH	5min.	kgfcm	-	9.5	11.4	15.8	18.9	23.7	28.4	31.6	35.6	42.7	51.2	56.9	64.3	77.1	92.6	102.9	128.6	154.3	172.4	206.9	229.9	275.8	300.0	300.0	300.0
		N.m	-	0.93	1.11	1.55	1.86	2.32	2.78	3.09	3.48	4.18	5.02	5.57	6.30	7.56	9.07	10.08	12.60	15.12	16.90	20.27	22.53	27.03	29.40	29.40	29.40	
	9HFK□ BH	Cont.	kgfcm	-	3.2	3.8	5.3	6.3	7.9	9.5	10.5	11.9	14.2	17.1	19.0	21.4	25.7	30.9	34.3	42.9	51.4	57.5	69.0	76.6	91.9	114.9	137.9	153.2
		N.m	-	0.31	0.37	0.52	0.62	0.77	0.93	1.03	1.16	1.39	1.67	1.86	2.10	2.52	3.02	3.36	4.20	5.04	5.63	6.76	7.51	9.01	11.26	13.52	15.02	

- 1) 모터 모델명 * 자리에는 전압코드가 들어갑니다.
- 2) 감속기 모델명 □ 안에는 감속비가 들어갑니다.
- 3) 위의 표에서 색깔된 범위의 감속비를 선택했을 때 감속기의 출력축은 모터의 출력축과 같은 방향으로 회전합니다. 흰색 바탕 범위의 감속비에서는 감속기 출력축은 모터 출력축의 회전방향과 반대방향으로 회전합니다.
- 4) 회전속도(r/min)는 모터의 동기회전속도(50Hz:1500r/min, 60Hz:1800r/min)를 감속비로 나누어 계산합니다. 실제 회전속도는 부하의 크기에 따라 표시보다 2~20% 정도 느립니다.

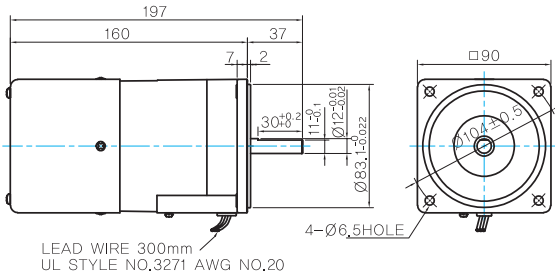


토크특성표

Dimensions

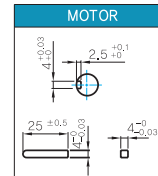
MOTOR ONLY

- MOTOR MODEL:
9TDD□-30F2 (POWERFUL FAN)



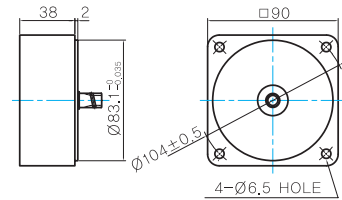
- MOTOR OUTPUT SHAFT
- KEY SPEC

MODEL	SPEC
D-CUT TYPE	
KEY TYPE	



중간감속기

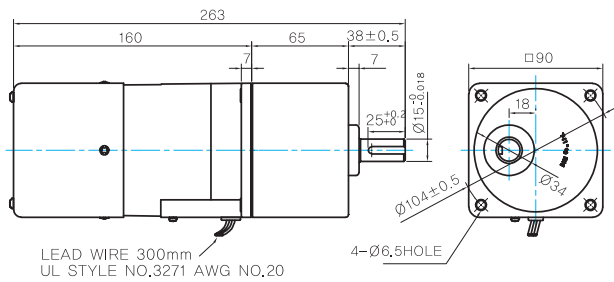
- MODEL: 9XD10□□



GEARED MOTOR

P TYPE GEARBOX

- MOTOR MODEL:
9TDG□-30F2P (POWERFUL FAN)



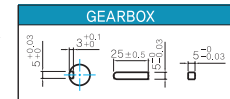
- GEARBOX MODEL:
9PBK□BH

- GEARBOX MODEL:
9PFK□BH

- GEARBOX OUTPUT SHAFT

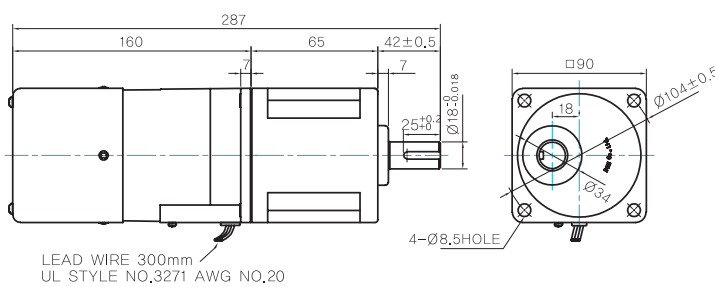
MODEL	SPEC
KEY TYPE	
9PBK□BH 9PFK□BH	

- KEY SPEC



H TYPE GEARBOX

- MOTOR MODEL:
9TDG□-30F2H (POWERFUL FAN)



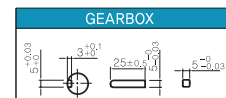
- GEARBOX MODEL:
9HBK□BH

- GEARBOX MODEL:
9HFK□BH

- GEARBOX OUTPUT SHAFT

MODEL	SPEC
KEY TYPE	
9HBK□BH 9HFK□BH	

- KEY SPEC



WEIGHT

PART	WEIGHT(Kg)	
MOTOR	3.05	
GEAR BOX	9PB(F)K25BH - 9PB(F)K10BH	1.28
	9PB(F)K12.5BH - 9PB(F)K20BH	1.3
	9PB(F)K25BH - 9PB(F)K60BH	1.45
	9PB(F)K75BH - 9PB(F)K200BH	1.47
	9HB(F)K3BH - 9HB(F)K10BH	1.62
	9HB(F)K12.5BH - 9HB(F)K20BH	1.68
	9HB(F)K25BH - 9HB(F)K60BH	1.73
	9HB(F)K75BH - 9HB(F)K200BH	1.78
	9WD□BL/BR/BRL	1.0
9WHD□-030	1.2	
9XD10□□	0.6	

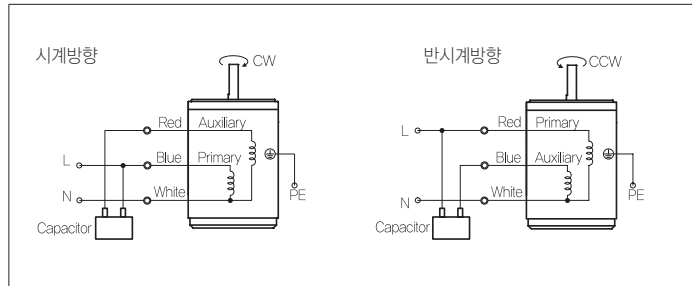
B AC Motors

Torque Motor 30W(□90mm)

Motor Images



결선도



- 회전방향은 모터 축 측에서 본 방향을 나타냅니다.
- CW는 시계방향, CCW는 반시계방향입니다.
- 단상 모터의 회전방향 전환은 모터 정지 후에 실시하여 주십시오. 모터 회전 중에 회전방향을 전환하면 방향이 전환되지 않거나 시간이 지체되어 전환되는 경우가 있습니다.