

B AC Motors

Clutch & Brake Motor 25W (□ 80mm)

25W

Clutch & Brake Motor
25W(□ 80mm)

Motor Image



Motor 사양

Model 8CIDG*~25G: Gear Type Shaft	Output W	Voltage V	Frequency Hz	Poles	Duty	Starting Torque kgfcm N.m		Rated Load			Capacitor μF / VAC	
								Speed r/min	Current A	Torque kgfcm N.m		
Lead Wire Type												
8CIDG1(A)-25G	25	1φ110	60	4	Cont.	1.63	0.163	1600	0.55	1.55	0.155	6.0 / 250
8CIDG2(D)-25G	25	1φ220	60	4	Cont.	1.59	0.159	1550	0.27	1.60	0.160	1.5 / 450
8CIDGE-25G	25	1φ220	50	4	Cont.	1.57	0.157	1250	0.23	1.95	0.195	1.5 / 450
		1φ240				1.87	0.187		0.25	1.95	0.195	
8CIDG3(G)-25G	25	3φ220	50	4	Cont.	7.61	0.761	1350	0.29	1.85	0.185	-
			60			6.15	0.615	1600	0.26	1.55	0.155	
		3φ230	50	4	Cont.	8.25	0.825	1350	0.32	1.85	0.185	
			60			6.72	0.672	1600	0.28	1.55	0.155	
8CIDG4(K)-25G	25	3φ380	50	4	Cont.	5.70	0.570	1300	0.13	1.90	0.190	-
			60			4.53	0.453	1550	0.12	1.60	0.160	
		3φ400	50	4	Cont.	6.26	0.626	1300	0.14	1.90	0.190	
			60			5.03	0.503	1550	0.13	1.60	0.160	
8CIDG5(L)-25G	25	3φ415	50	4	Cont.	6.68	0.668	1300	0.15	1.90	0.190	-
			60			5.40	0.540	1550	0.13	1.60	0.160	
		3φ440	50	4	Cont.	7.39	0.739	1300	0.16	1.90	0.190	
			60			6.02	0.602	1550	0.14	1.60	0.160	

- 1) 모터 모델명 * 자리에는 전압코드가 들어갑니다.
- 2) 전압코드 A, D, E, G, K, L은 TP(Thermal Protector) 부착 사양입니다.
- 3) 클러치&브레이크 모터는 감속기를 부착하여 사용하여야 합니다. (모터 출력축: Gear Type Shaft)
- 4) 상상 380V~440V 모터에서는 인버터 사용을 할 수 없습니다. 인버터 사용시 권선의 절연이 열화되어 모터가 파손될 수 있습니다.

감속기 부착 시 최대허용토크

60Hz

Motor Model	Gearbox Model	감속비	3	3.6	5	6	7.5	9	10	12.5	15	18	20	25	30	36	40	50	60	75	90	100	120
8CIDG*~25G	8GBK□BMH	kgfcm	3.7	4.4	6.2	7.4	9.2	11.1	12.3	15.4	18.5	22.2	22.2	27.8	33.3	40.0	44.4	50.2	60.3	80.0	80.0	80.0	80.0
		N.m	0.36	0.43	0.60	0.72	0.91	1.09	1.21	1.51	1.81	2.17	2.18	2.72	3.27	3.92	4.35	4.92	5.91	7.84	7.84	7.84	7.84

Motor Model	Gearbox Model	감속비	150	180	200	250	300	360
8CIDG*~25G	8GBK□BMH	r/min	12	10	9	7	6	5
		kgfcm	80.0	80.0	80.0	80.0	80.0	80.0
		N.m	7.84	7.84	7.84	7.84	7.84	

50Hz

Motor Model	Gearbox Model	감속비	3	3.6	5	6	7.5	9	10	12.5	15	18	20	25	30	36	40	50	60	75	90	100	120
8CIDG*~25G	8GBK□BMH	kgfcm	4.4	5.3	7.3	8.8	11.0	13.1	14.6	18.3	21.9	26.3	26.3	32.9	39.5	47.4	52.7	59.5	80.0	80.0	80.0	80.0	80.0
		N.m	0.43	0.52	0.72	0.86	1.07	1.29	1.43	1.79	2.15	2.58	2.58	3.23	3.87	4.65	5.16	5.83	7.84	7.84	7.84	7.84	7.84

Motor Model	Gearbox Model	감속비	150	180	200	250	300	360
8CIDG*~25G	8GBK□BMH	r/min	10	8	7.5	6	5	4
		kgfcm	80.0	80.0	80.0	80.0	80.0	80.0
		N.m	7.84	7.84	7.84	7.84	7.84	

- 1) 모터 모델명 * 자리에는 전압코드가 들어갑니다.
- 2) 감속기 모델명 □ 안에는 감속비가 들어갑니다.
- 3) 위의 표에서 색칠된 범위의 감속비를 선택했을 때 감속기의 출력축은 모터의 출력축과 같은 방향으로 회전합니다.
흰색 바탕 범위의 감속비에서는 감속기 출력축은 모터 출력축의 회전방향과 반대방향으로 회전합니다.
- 4) 회전속도(r/min)는 모터의 동기회전속도(50Hz:1500r/min, 60Hz:1800r/min)를 감속비로 나누어 계산합니다. 실제 회전속도는 부하의 크기에 따라 표시보다 2~20% 정도 느립니다.

Dimensions

GEARED MOTOR

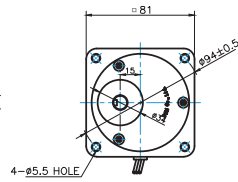
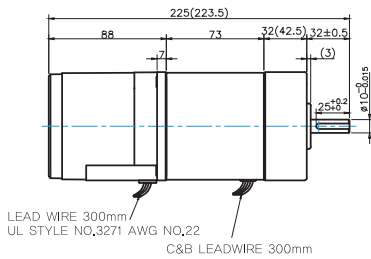
G TYPE GEARBOX

● MOTOR MODEL:
8CIDG□-25G

● GEARBOX MODEL:
8GBK□BMH

● GEARBOX OUTPUT SHAFT

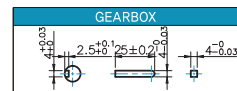
● 32(42.5)-Table1



MODEL	SPEC
KEY TYPE	

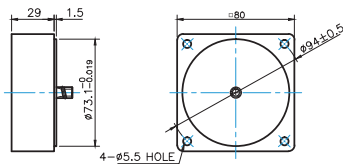
SIZE(mm)	GEAR RATIO
32	8GBK3BMH - 8GBK18BMH
42.5	8GBK20BMH - 8GBK360BMH

● KEY SPEC



중간감속기

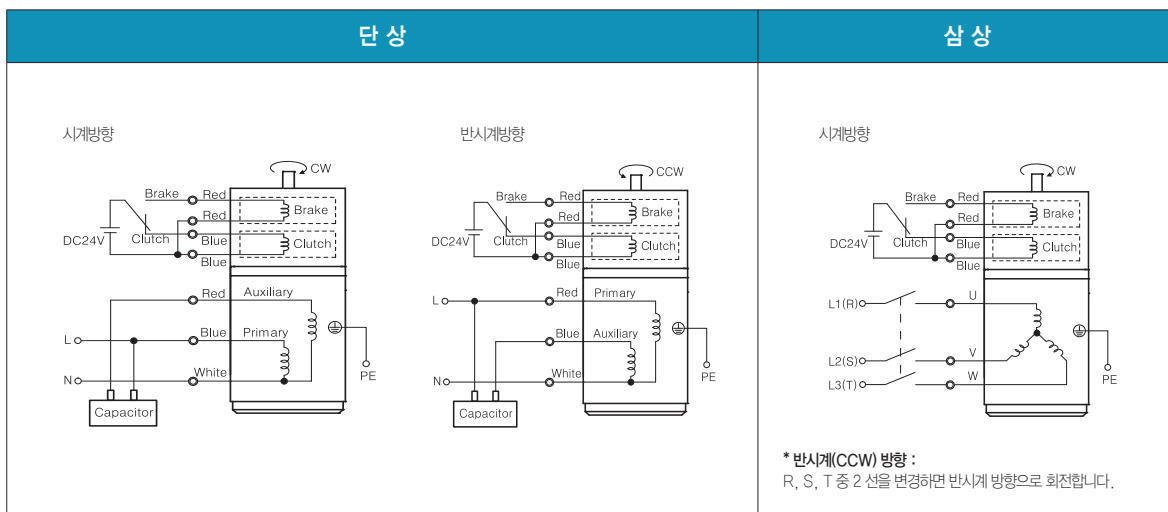
● MODEL:
8XD10□□



● WEIGHT

PART	WEIGHT(Kg)	
MOTOR	2,73	
GEAR BOX	8GBK3BMH - 8GBK18BMH	0,56
	8GBK20BMH - 8GBK40BMH	0,65
8GBK50BMH - 8GBK360BMH	0,72	
	8XD10□□	0,45

결선도



- 회전방향은 모터 축 측에서 본 방향을 나타냅니다.
- CW는 시계방향, CCW는 반시계방향입니다.
- 단상 모터의 회전방향 전환은 모터 정지 후에 실시하여 주십시오. 모터 회전 중에 회전방향을 전환하면 방향이 전환되지 않거나 시간이 지체되어 전환되는 경우가 있습니다.