

B AC Motors

Brake Motor 10W (□70mm)

10W Brake Motor 10W(□70mm)

Motor 사양

Model 7BDG*-10G(-T): Gear Type Shaft 7BDD*-10(-T): D-Cut Type Shaft	Output W	Voltage V	Frequency Hz	Poles	Duty	Starting Torque		Rated Load			Capacitor μF / VAC	
						kgfcm	N.m	Speed r/min	Current A	Torque kgfcm N.m		
7BDG1(A)-10G	10	1ϕ 110	60	4	30min.	0.70	0.070	1550	0.31	0.63	0.063	3.5 / 250
7BDG2(D)-10G	10	1ϕ 220	60	4	30min.	0.92	0.092	1550	0.20	0.63	0.063	1.2 / 450
7BDGE-10G	10	1ϕ 220	50	4	30min.	0.78 / 0.078		1200	0.17 / 0.81		0.081	1.0 / 450
		1ϕ 240				0.94 / 0.094			0.18 / 0.81			

- 1) 모터 모델명 * 자리에는 전압코드가 들어갑니다.
- 2) 전압코드 A, D, E는 TP(Thermal Protector) 부착 사양입니다.
- 3) Gear Type Shaft는 감속기 부착용이며 D-Cut Type Shaft는 모터 단독 사용시의 출력축입니다.

감속기 부착 시 최대허용토크

60Hz

Motor Model	Gearbox Model	감속비 r/min	3	3.6	5	6	7.5	9	10	12.5	15	18	20	25	30	36	40	50	60	75	90
			7BDG*-10G	7GBK□BMH	kgfcm N.m	1.5 0.15	1.8 0.18	2.5 0.25	3.1 0.30	3.8 0.37	4.6 0.45	5.1 0.50	6.4 0.62	7.6 0.75	9.2 0.90	9.2 0.90	11.5 1.12	13.8 1.35	16.5 1.62	18.3 1.80	20.7 2.03

Motor Model	Gearbox Model	감속비 r/min	100	120	150	180	200
			7BDG*-10G	7GBK□BMH	kgfcm N.m	41.5 4.06	49.8 4.88

50Hz

Motor Model	Gearbox Model	감속비 r/min	3	3.6	5	6	7.5	9	10	12.5	15	18	20	25	30	36	40	50	60	75	90
			7BDG*-10G	7GBK□BMH	kgfcm N.m	2.0 0.19	2.4 0.23	3.3 0.32	3.9 0.39	4.9 0.48	5.9 0.58	6.6 0.64	8.2 0.81	9.9 0.97	11.8 1.16	11.9 1.16	14.8 1.45	17.8 1.74	21.3 2.09	23.7 2.32	26.8 2.62

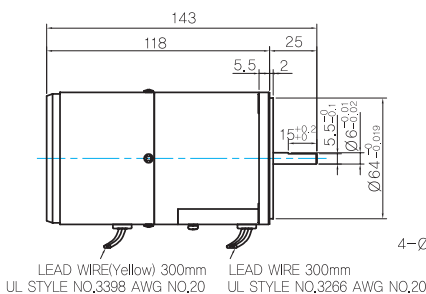
Motor Model	Gearbox Model	감속비 r/min	100	120	150	180	200
			7BDG*-10G	7GBK□BMH	kgfcm N.m	50.0 4.90	50.0 4.90

- 1) 모터 모델명 * 자리에는 전압코드가 들어갑니다. 2) 감속기 모델명 □ 안에는 감속비가 들어갑니다.
- 3) 위의 표에서 색칠된 범위의 감속비를 선택했을 때 감속기의 출력축은 모터의 출력축과 같은 방향으로 회전합니다. 흰색 바탕 범위의 감속비에서는 감속기 출력축은 모터 출력축의 회전방향과 반대방향으로 회전합니다.
- 4) 회전속도(r/min)는 모터의 동기회전속도(50Hz:1500r/min, 60Hz:1800r/min)를 감속비로 나누어 계산합니다. 실제 회전속도는 부하의 크기에 따라 표시보다 2~20% 정도 느립니다.

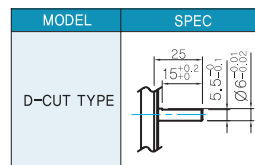
Dimensions

MOTOR ONLY

● MOTOR MODEL: 7BDD□-10 (NO FAN)



● MOTOR OUTPUT SHAFT

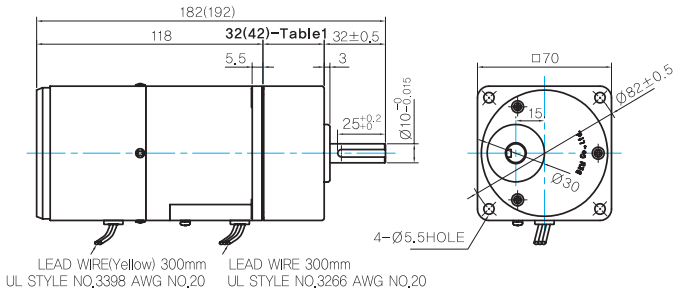


GEARED MOTOR

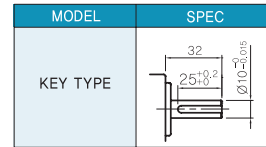
G TYPE GEARBOX

● MOTOR MODEL:
7BDG□-10G (NO FAN)

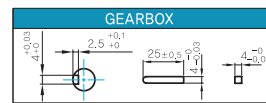
● GEARBOX MODEL:
7GBK□BMH



GEARBOX OUTPUT SHAFT



KEY SPEC



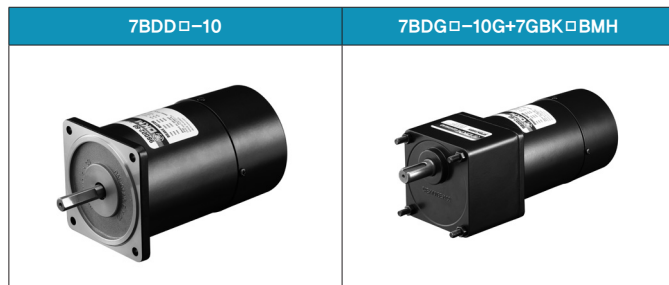
WEIGHT

PART		WEIGHT(Kg)
MOTOR		1,2
GEAR BOX	7GBK3BMH - 7GBK18BMH	0,38
	7GBK20BMH - 7GBK40BMH	0,48
	7GBK50BMH - 7GBK200BMH	0,53

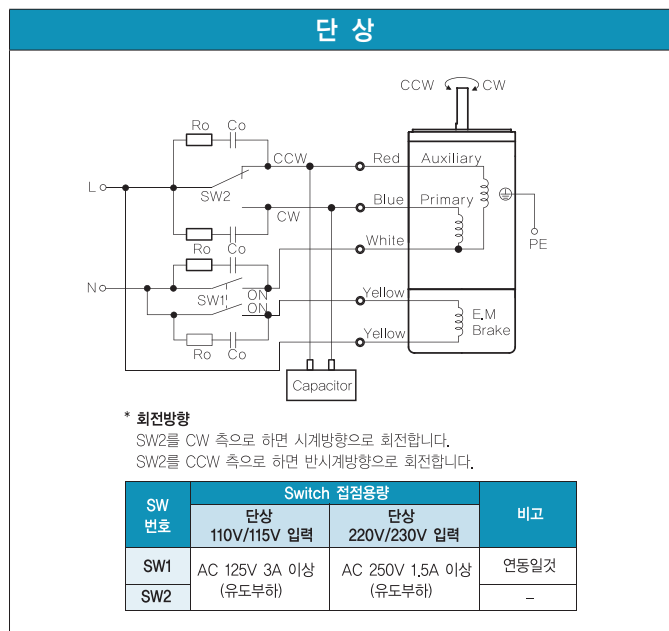
32(42)-Table1

SIZE(mm)	GEAR RATIO
32	7GBK3BMH - 7GBK18BMH
42	7GBK20BMH - 7GBK200BMH

Motor Images



결선도



- 회전방향은 모터 축 쪽에서 본 방향을 나타냅니다.
- CW는 시계방향, CCW는 반시계방향입니다.
- SW1은 모터의 운전/정지와 전자브레이크 조작용입니다. (연동)
- SW1을 ON으로 하면 브레이크는 해제되고 모터가 회전하며, OFF로 할 경우 모터는 정지하며 브레이크가 작동합니다.
- 모터가 정지한 상태에서 브레이크를 해제할 때에는 SW1을 비연동으로 하고 노란색 리드선 측 스위치만 ON으로 합니다.
- Ro, Co는 Surge 전압 흡수용 CR회로입니다. [Ro=5~200Ω, Co=0.1~0.2μF, 200WV (400WV)]