

# B AC Motors

2 Pole Motor 120W(□ 90mm)

# 120W

2 Pole Motor  
120W(□ 90mm)

## Motor 사양

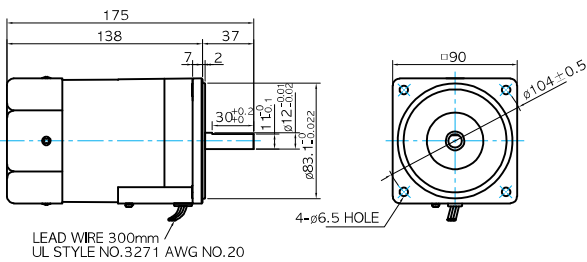
Model		Output	Voltage	Frequency	Poles	Duty	Starting Torque		Rated Load			Capacitor	
9IDD*-120F-A(T): D-Cut Type Shaft 9IDK*-120F-A(T): Key Type Shaft							kgfcm	N.m	Speed r/min	Current A	Torque kgfcm N.m		μF / VAC
Lead Wire Type	Terminal Box Type	W	V	Hz									
9IDD1(A)-120F-A	9IDD1(A)-120F-AT	120	1 ∅ 110	60	2	Cont.	3.00	0.300	3200	2.30	3.65	0.365	25.0 / 250
9IDD2(D)-120F-A	9IDD2(D)-120F-AT	120	1 ∅ 220	60	2	Cont.	3.20	0.320	3200	1.15	3.65	0.365	6.5 / 450
9IDDE-120F-A	9IDDE-120F-AT	120	1 ∅ 220	50	2	Cont.	3.80	0.380	2600	0.98	4.50	0.450	6.5 / 450
			1 ∅ 240				3.80	0.380		1.08	4.50	0.450	
9IDD3(G)-120F-A	9IDD3(G)-120F-AT	120	3 ∅ 220	50	2	Cont.	12.35	1.235	2700	0.65	4.33	0.433	-
				60			9.67	0.967	3200	0.63	3.65	0.365	
				50	2	Cont.	13.35	1.335	2700	0.69	4.33	0.433	
				60			10.49	1.049	3200	0.67	3.65	0.365	
9IDD4(K)-120F-A	9IDD4(K)-120F-AT	120	3 ∅ 380	50	2	Cont.	12.40	1.240	2700	0.35	4.33	0.433	-
				60			9.58	0.958	3200	0.34	3.65	0.365	
				50	2	Cont.	13.55	1.355	2700	0.37	4.33	0.433	
				60			10.57	1.057	3200	0.35	3.65	0.365	
9IDD5(L)-120F-A	9IDD5(L)-120F-AT	120	3 ∅ 415	50	2	Cont.	12.07	1.207	2700	0.35	4.33	0.433	-
				60			9.27	0.927	3200	0.33	3.60	0.360	
				50	2	Cont.	13.35	1.335	2700	0.37	4.25	0.425	
				60			10.29	1.029	3200	0.35	3.60	0.360	

1) 모터 모델명 \* 자리에는 전압코드가 들어갑니다. 2) 전압코드 A, D, E, G, K, L은 TP(Thermal Protector) 부착 사양입니다.  
3) 삼상 380V~440V 모터에서는 인버터 사용을 할 수 없습니다. 인버터 사용시 권선의 절연이 열화되어 모터가 파손될 수 있습니다.

## Dimensions

### LEAD WIRE TYPE

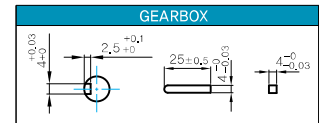
MOTOR MODEL: 9IDD□-120F-A (GENERAL FAN)



### MOTOR OUTPUT SHAFT

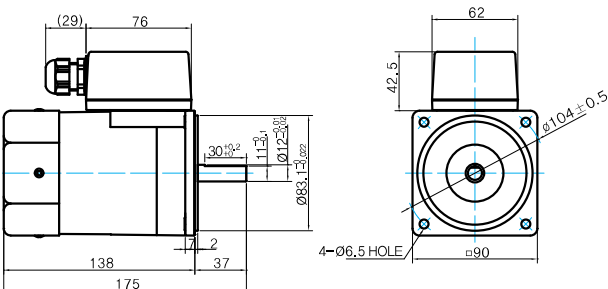
MODEL	SPEC
D-CUT TYPE	
KEY TYPE	
9IDK□-120F-A	

### KEY SPEC



### TERMINAL BOX TYPE

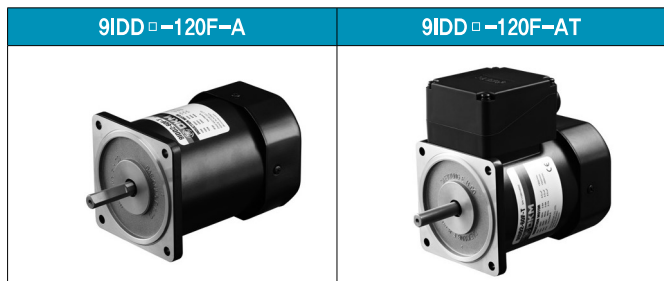
MOTOR MODEL: 9IDD□-120F-AT (GENERAL FAN)



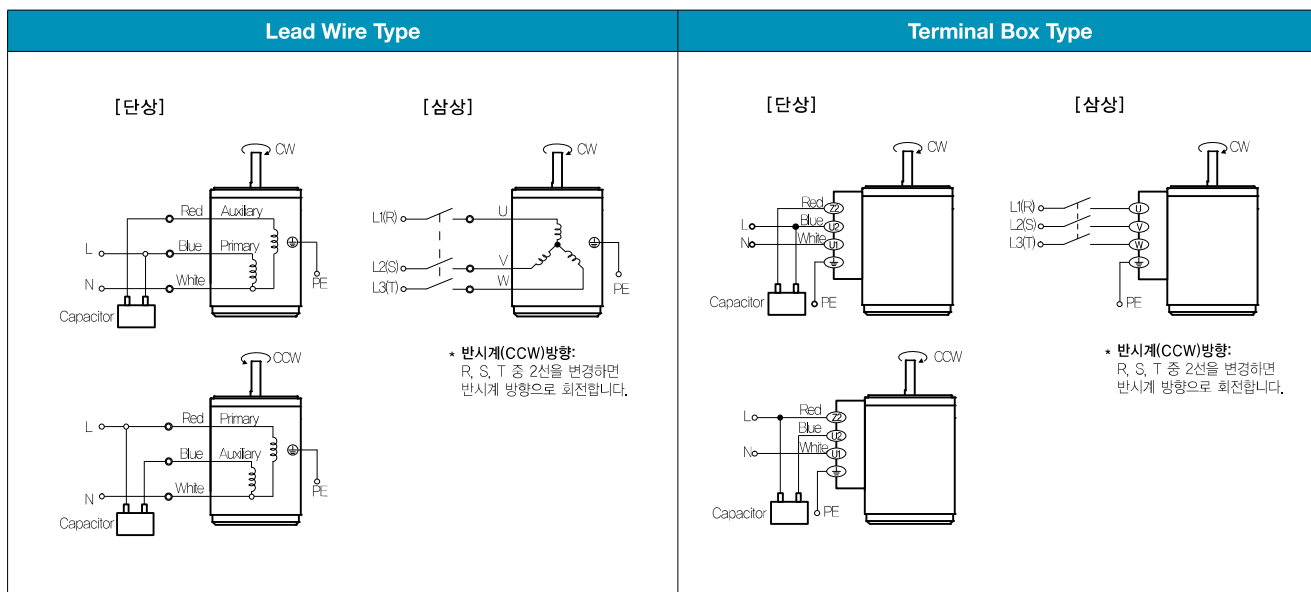
### WEIGHT

PART	WEIGHT(Kg)
MOTOR	3.05

## Motor Images



## 결선도



- 회전방향은 모터 축 측에서 본 방향을 나타냅니다.
- CW는 시계방향, CCW는 반시계방향입니다.
- 단상 모터의 회전방향 전환은 모터 정지 후에 실시하여 주십시오. 모터 회전 중에 회전방향을 전환하면 방향이 전환되지 않거나 시간이 지체되어 전환되는 경우가 있습니다.